



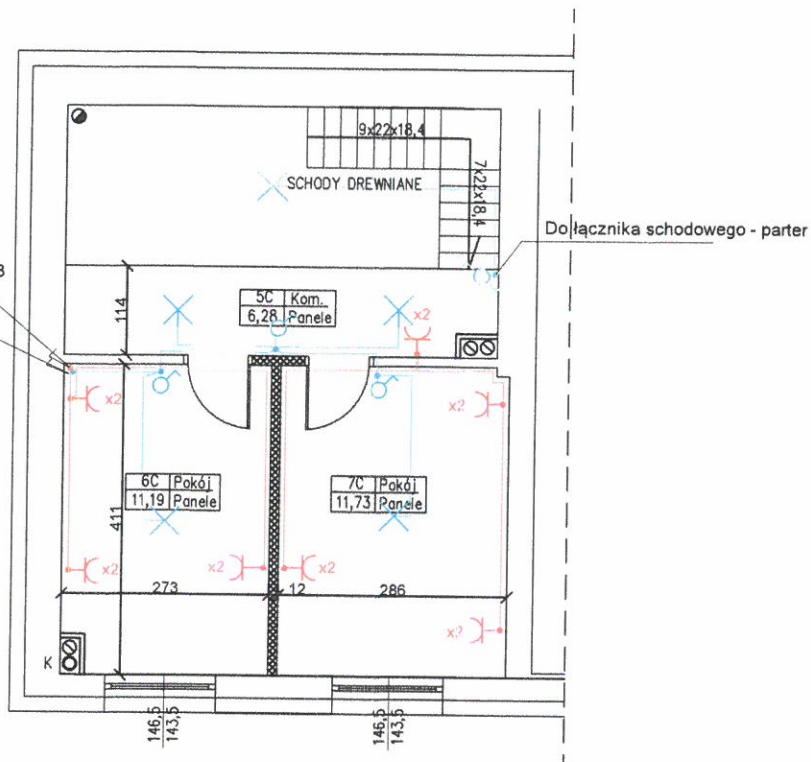


# LEGENDA

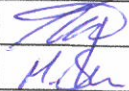
-  - wypust oświetleniowy  
oprawa sufitowa
-  - gniazdo podtynkowe podwójne z bolcem uziemiającym  
16A, 250V, IP-20
-  - łącznik instalacyjny 1-biegunowy 10A, 250V p/t IP20
-  - łącznik instalacyjny schodowy 10A, 250V p/t IP20

Do tablicy rozdzielczej na parterze TR3  
obw. gn. piętro

obwód oświetleniowy piętro



ZAKŁAD BUDOWNICTWA I USŁUG INWESTYCYJNYCH "FORMAT"  
UL. WIŚNIOWA 55, 59-300 LUBIN  
TEL./FAKS 76 844 78 18, 509 128 109

INWESTOR	GMINA RUDNA PL.ZWYCIESTWA 15, 59-305 RUDNA	
OBIEKT	ADAPTACJA KOTŁOWNI	SKALA 1 : 100
NAZWA RYS.	Instalacje elektryczne - piętro	10.01.2020
ADRES	RUDNA, UL.ŁĘSNA DZ. NR 779/1,779/2,779/3	RYS. NR 6/E
BRANŻA	ELEKTRYCZNA	PODPIS
PROJEKTOWAŁ	mqr inż. Agata Domalewska upr. w spec. instalacyjnej w zakresie sieci, instalacji urządzeń elektrycznych i elektroenergetycznych 101/DOŚ/05	
Asystent projektanta	inż. Mariusz Śliwa	
SPRAWDZIŁ	inż. Grzegorz Juźwiak upr. w spec. instalacyjnej w zakresie sieci, instalacji urządzeń elektrycznych i elektroenergetycznych 391/DOŚ/06	